

# FICHA DE HOMOLOGAÇÃO

Homologação N°  
13/EM/24-7



**CONFEDERAÇÃO BRASILEIRA  
DE AUTOMOBILISMO - CBA**



## EMBREAGEM

Fabricante	<i>MRS MINI VEÍCULOS LTDA</i>
Marca	POINT CAR
Modelo	F4/JB2G
Categoria	F4
Validade da homologação	<b>01/01/2025 - 31/12/2027</b>
Número de páginas	4 (três)

Essa ficha reproduz descrições, ilustração e dimensões da embreagem no momento de homologação p/ CBA. O fabricante não poderá modificá-la. Somente a ficha de homologação poderá servir para identificar um produto homologado.



**FOTO DE FRENTE**



**FOTO DE LADO**

**Carimbo e assinatura da CNK/CBA**

**Carimbo e assinatura do Fabricante**

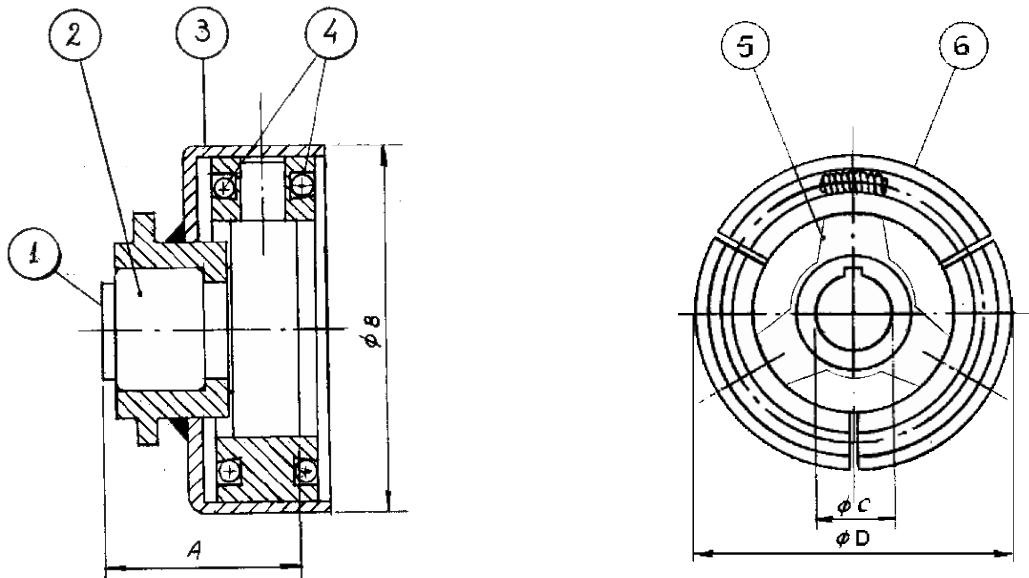
*MRS MINI VEÍCULOS LTDA.*

## DESCRIÇÕES TÉCNICAS

PESO: gr.

Ø EXTERIOR: mm

### DESENHO TÉCNICO DAS PEÇAS - EMBREAGEM



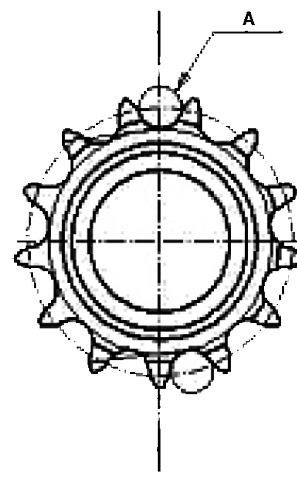
MEDIDA  
 A= 45 mm  
 B=113 mm  
 C=25,4 mm  
 D=98 mm

Obs.:  
 1 – Na ' D ' pode haver variação de +/- 0,5 mm  
 2 – Peso pode haver variação de +/- 50 gr

Posição	Denominação	Quantidade
1	Bucha	1
2	Rolamento	1
3	Capa	1
4	Mola	2
5	Núcleo	1
6	Patins	3

### DESENHO TÉCNICO DAS PEÇAS - PINHÃO

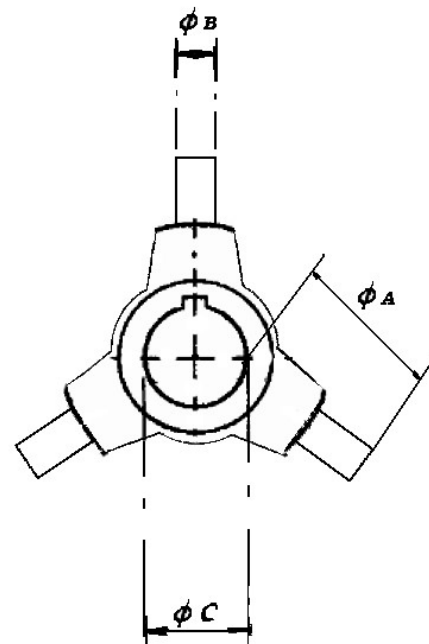
Pinhão da embreagem pode ser:  
 Z = 13 dentes Passo 'A'= 1/2  
 Z = 14 dentes Passo 'A'= 1/2



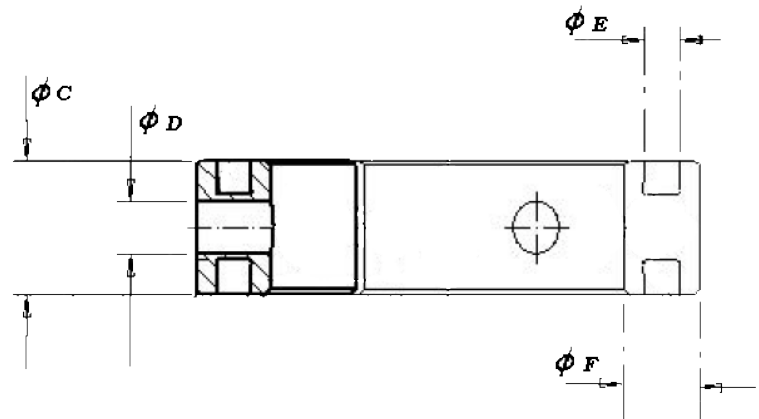
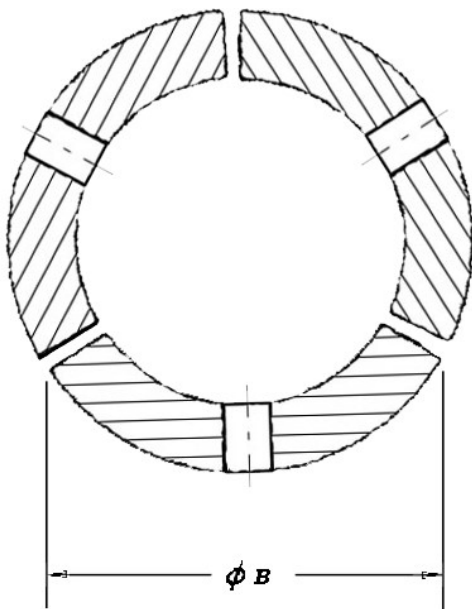
DESENHO TÉCNICO DAS PEÇAS – NÚCLEO

MEDIDA

A= 36,3 mm  
B= 10,3 mm  
C= 25,4 mm



DESENHO TÉCNICO DAS PEÇAS – PATINS



**PATINS PESADOS**

MEDIDA

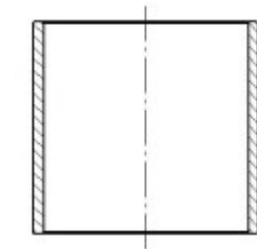
B = 84,1 mm  
C = 26,4 mm  
D = 10,5 mm  
E = 7,0 mm  
F = 15,0 mm

# FICHA DE HOMOLOGAÇÃO

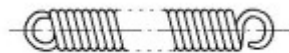
Homologação N°  
13/EM/24-7

## DESENHO TÉCNICO DAS PEÇAS

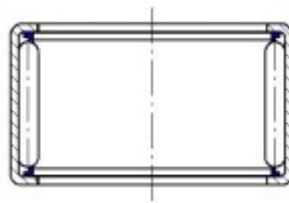
1- BUCHA DO ROLAMENTO 2- MOLLA DE TRAÇÃO 3- ROLAMENTO



*Bucha do rolamento*



*Molla de Retorno Patins*



*Rolamento*

*Capa 12 Dentes com 2 rolamentos*

## DESENHO TÉCNICO DAS PEÇAS – TAMBOR

